

FICHA TÉCNICA

MODSECUR ENVIRONMENTAL MONITORING SYSTEM



O ModSecur[®] EMS – Environmental Monitoring System é uma solução de monitorização e controlo remoto de entradas e saídas, pode registar dados e enviar vários tipos de alertas.

MODSECUR ENVIRONMENTAL MONITORING SYSTEM

ESPECIFICAÇÕES

- Montagem em Rack 1U
- Construção em aço laminado de 1,5 e 2mm
- Pintura Epoxy de alta resistência
- Cor: RAL 9005 Negro
- Peso: 2kg
- Largura: 435mm
- Profundidade: 140mm
- Altura: 44,45 mm

CARACTERÍSTICAS DO HARDWARE

- Ligação de até 32 Sensores de Temperatura e Humidade (Modbus/ASCII)
- 1 Saída Analógica 0-10V
- 8 Saídas Digitais
- 19 Entradas Digitais (Proteção com Optocouper)
- 1 Porta de Comunicação Ethernet
- 1 Porta RS232
- 1 PortaRS485
- Módulo GSM (Opcional)
- Função Servidor/Cliente

CARACTERÍSTICAS DO FIRMWARE

- WEB server embutido
- Autenticação de utilizadores
- Eventos com reação direta ou programada
- Atuação remota das saídas digitais
- Comunicação Modbus/RTU com dispositivos externos
- Fácil integração com sistema externo (XML)
- Verificação do estado de dispositivos de rede (Watchdog)
- Visualização de gráficos em tempo real
- Parametrização individual do estado das E/S
- Memória interna de 200.000 registos
- Protocolos: Modbus (RTU e ASCII), SMS e E-Mail (não suporta encriptação TLS)

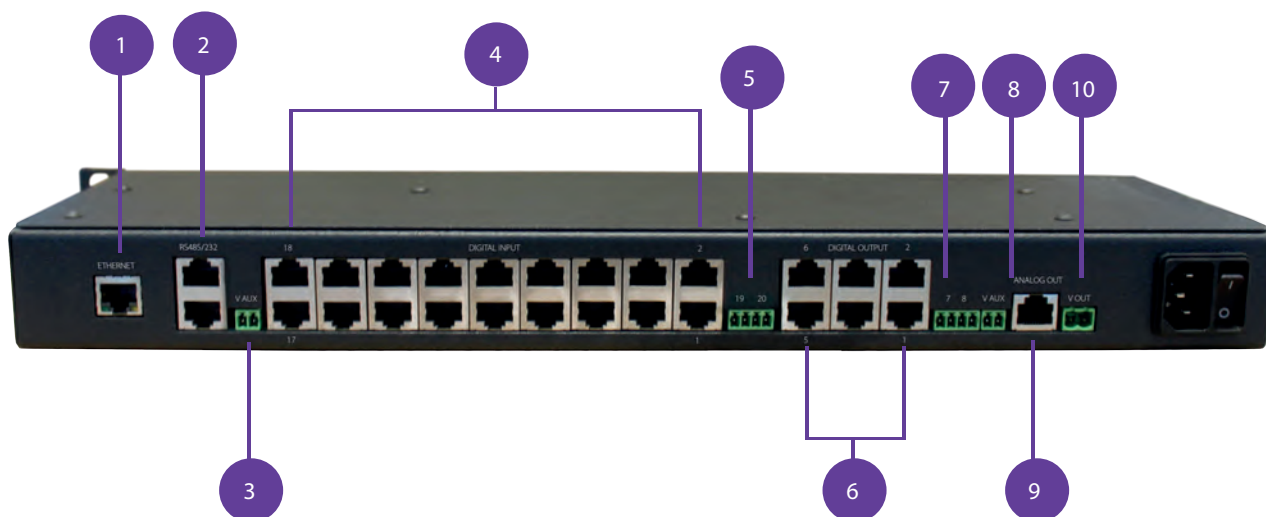


MODSECUR ENVIRONMENTAL MONITORING SYSTEM

INSTALAÇÃO



Design específico para montagem em bastidor



1 Porta Ethernet 10/100 Mb

2 Rs485 RJ45/Rs232 RJ45

3 Entrada de tensão externa para evitar efeito antena

4 18 entradas digitais com conexão RJ45

5 2 entradas digitais Terminal Block

6 6 saídas digitais com conexão RJ45

7 2 saídas digitais Terminal Block

8 Saída contínua de 12V

9 Saída analógica com conexão RJ45 de 0 a 10V

10 Saída de 24V Terminal Block

MODSECUR ENVIRONMENTAL MONITORING SYSTEM

Ligação Porta RS 485

GND - RJ45 - Pin 7 (Castanho - Branco)

V++ - RJ45 - Pin 8 (Castanho)

B(-) - RJ45 - Pin 4 (Azul)

A(+) - RJ45 - Pin 5 (Azul - Branco)

Ligação Porta RS 232

GND - RJ45 - Pin 7 (Castanho - Branco)

TX - RJ45 - Pin 5 (Azul - Branco)

RX - RJ45 - Pin 4 (Azul)

Ligação Porta RJ45 Entrada Digital

+24V - RJ45 - Pin 3 (Verde-Branco)

0V - RJ45 - Pin 6 (Verde)

COM - RJ45 - Pin 4 (Azul)

NO - RJ45 - Pin 5 (Azul - Branco)

Ligação Porta RJ45 Saída Digital

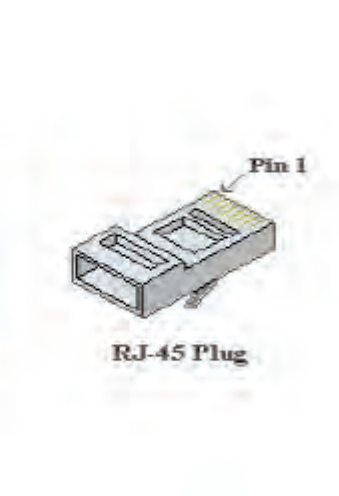
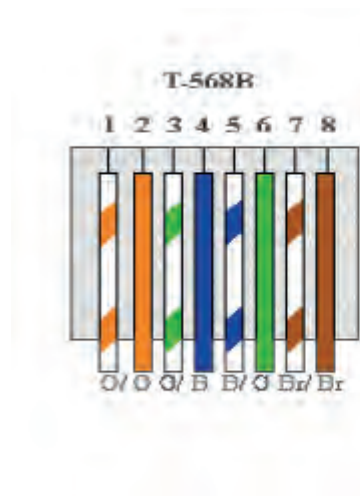
+24V - RJ45 - Pin 2 (Laranja)

0V - RJ45 - Pin 1 (Laranja - Branco)

Ligação Porta RJ45 Saída Analógica

+10V - RJ45 - Pin 2 (Laranja)

0V - RJ45 - Pin 1 (Laranja - Branco)



Este documento é propriedade Maxiglobal. A sua reprodução total ou parcial sem mencionar direitos de autor e a alteração de conteúdo é totalmente proibida.

As especificações estão sujeitas a alterações sem aviso prévio. As figuras apresentadas são meramente ilustrativas.

Mais informações: geral@maxiglobal.pt | www.maxiglobal.pt